

Rim



Space

Design: Robin Platt (UK)

Premium ergonomic chair Space meets the strictest criteria for correct sitting. Designed by British designer Robin Platt, the chair provides dynamic sitting and maximum adjustability. Together with high quality components, a comfortable sit is guaranteed to any user. There are 3 key words that describe the chair perfectly: ergonomics, aesthetics and ecology.

Prémiová ergonomická židle Space splňuje ta nejpřísnější kritéria pro správné sezení. Za jejím návrhem stojí britský designér Robin Platt. Design respektující dynamické sezení, maximální nastavitelnost a použití kvalitních komponentů zaručí komfortní sezení každému uživateli. A co Space nejlépe vystihuje? Jsou to 3 klíčová slova: ergonomie, estetika, ekologie.



Design: **Robin Platt (UK)**

Robin Platt is a British industrial designer. In 1989, he graduated from The London College of Furniture. Throughout his career, he has worked in London and Milan and received a series of awards, including the RedDot Design Award and IF Design Award.

Robin Platt je britský průmyslový designér. Promoval na London College of Furniture v roce 1989. Během své kariéry pracoval v Londýně či Miláně a získal řadu ocenění, včetně RedDot Design Award nebo IF Design Award.

# Products overview

## Přehled produktů

### SP 1501

STE synchronous mechanism  
STE synchronní mechanika



EN

Thanks to the reduced seat and telescopic gas unit with larger extent, the chair is appropriate for both petite and tall users. Meets all requirements of EN 1335 Type Ax.

CZ

Díky kratšímu sedáku a teleskopické plynovce s větším rozsahem je vhodná jak pro menší, tak i pro větší postavy. Splňuje všechna kritéria dle normy EN 1335 Typ Ax.

### SP 1502

STE synchronous mechanism  
STE synchronní mechanika



EN

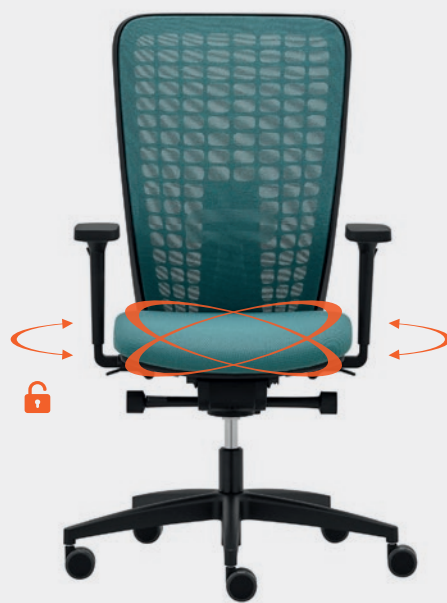
Thanks to an extensive range of adjustability, the chair is appropriate for the majority of users. Meets all requirements of EN 1335 Type A.

CZ

Díky maximálnímu rozsahu nastavitelnosti je vhodná pro většinu uživatelů. Splňuje všechna kritéria dle normy EN 1335 Typ A.

### SP 1522

Synchronous 3D mechanism  
Synchronní 3D mechanika



EN

Thanks to the 3D mechanism the chair allows active sitting with an unlimited range of movements in all directions. Meets all criteria as per norm EN 1335 Type B.

CZ

Díky 3D mechanice umožňuje SP 1522 aktivní sezení s volností pohybu ve všech směrech. Splňuje všechna kritéria dle normy EN 1335 Typ B.



# Ergonomics

## Ergonomie

Space is the top swivel chair in the product pyramid of Rim, meeting the strictest ergonomic norms. Maximum range of adjustability guarantees correct ergonomics of sitting to the widest possible range of users.

Space je na vrcholu pyramidu otočných židlí Rim. Splňuje ty nejpřísnější ergonomické normy. Maximální rozsah nastavitelnosti garantuje dodržení správné ergonomie sezení co nejširšímu okruhu uživatelů.



EN	CZ
<b>1</b> Height-adjustable backrest using one-touch system with a range of 700 mm	Výškově stavitelná zádová opěra systémem one touch v rozsahu 700 mm
<b>2</b> Depth-adjustable lumbar support with a 25 mm range	Hloubkově stavitelná bederní opěrka v rozsahu 25 mm
<b>3</b> 4F multifunctional armrests – adjustable in height (115 mm), depth (70 mm), width (65 mm), and rotation 360°	Multifunkční područky 4F stavitelné výškově (115 mm), hloubkově (70 mm), šířkově (65 mm) a s rotací 360°
<b>4</b> Seat-depth adjustment · SP 1501, SP 1502: 70 mm, tilt -3,9° · SP 1522: 60 mm	Posuv sedáku · SP 1501, SP 1502: 70 mm, náklon -3,9° · SP 1522: 60 mm
<b>5</b> Seat-height adjustment · SP 1501: 400–560 mm · SP 1502: 400–538 mm · SP 1522: 420–540 mm	Výškové nastavení sedáku v rozmezí · SP 1501: 400–560 mm · SP 1502: 400–538 mm · SP 1522: 420–540 mm
<b>6</b> Telescopic gas lift · SP 1501	Teleskopická plynovka · SP 1501

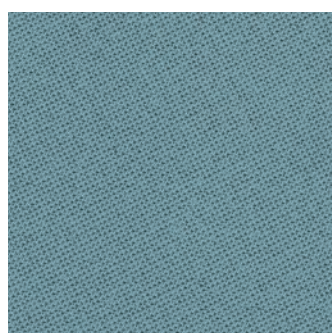
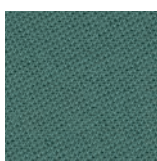
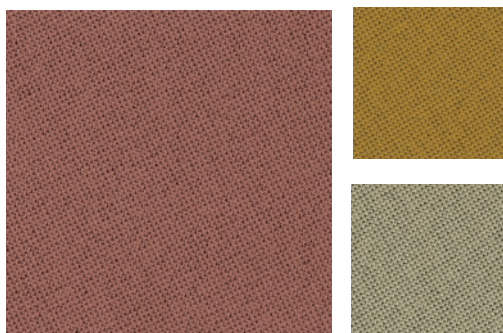
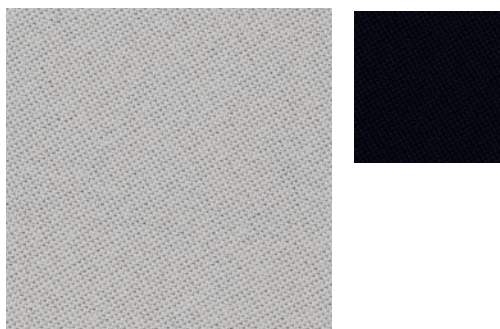
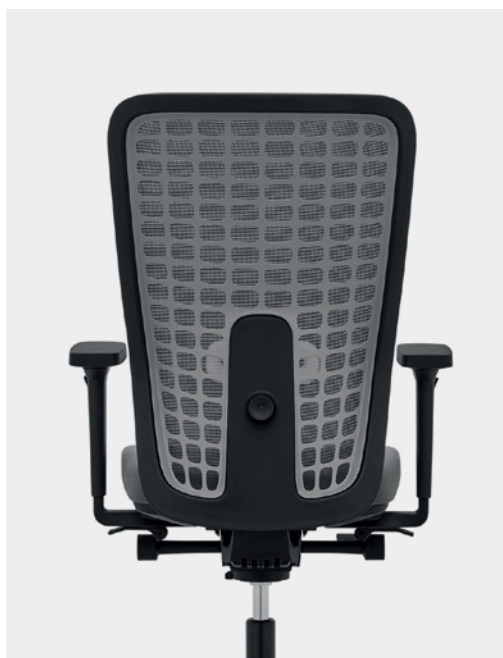


# Aesthetics

## Estetika

Space is characterized by its backrest design. Its structure allows the use of panels of different colours. A mesh-coated option, combined with a black frame, and black or grey grid is now available.

Space charakterizuje design zádové opěry. Konstrukce opěry je navržena tak, aby umožnila použití panelů různých barev. Aktuálně je v nabídce síťovaná varianta v kombinaci černého rámu s šedou nebo černou mřížkou.



New upholstery materials were chosen especially for the Space chair collection: Tonal fabric and Tale mesh. The tone-on-tone colour matching of both materials offers a unique design combination for the stylish Space chair.

Speciálně pro kolekci židlí Space byly vybrány i nové materiály: látka Tonal a síť Tale. Barevné sladění látky a sítě tón v tónu nabízí jedinečnou kombinaci pro stylový design židle Space.

# Ecology Ekologie

The Space chair is made entirely in Europe, contributing to a reduction in its carbon footprint. All its parts can be easily separated for later recycling. High quality and durable manufacturing are the keys to sustainability – the longer our products serve you, the better it is for our planet. This is why we offer a 10-year warranty on the chair.

Židle Space je celá vyrobená v Evropě, čímž přispívá k omezení uhlíkové stopy. Všechny její části jsou navíc snadno oddělitelné pro pozdější recyklaci. Kvalitní a odolné zpracování jsou klíčem k udržitelnosti – čím déle vám budou naše výrobky sloužit, tím lépe pro naši planetu. Proto u této židle nabízíme záruku 10 let.

**10** years warranty  
let záruka

When selecting new upholstery materials, the emphasis was also put on sustainability. Tonal and Tale are made of a post-consumer recycled polyester and, as demonstrated by their Oeko-Tex® and EU Ecolabel certifications, they have an excellent environmental profile.

Také při výběru nových potahových materiálů byl kladen důraz na ekologickou stránku. Tonal i Tale jsou vyráběny z recyklovatelného polyesteru od spotřebitele a díky certifikacím Oeko-Tex® a EU Ecolabel mají vynikající environmentální profil.







10 years warranty  
let záruka



## Contacts Kontakty

### Otrokovice (HQ)

RIM CZ a.s.  
Dr. E. Beneše 1015  
765 02 Otrokovice  
Czech Republic

+420 577 112 640  
info@rim.cz

### Prague

Pernerova 691/42  
186 00 Prague - Karlín  
Czech Republic

+420 272 653 625  
praha@rim.cz

### Brno

NEST interior, s.r.o.  
Panenská 1  
602 00 Brno  
Czech Republic

+420 602 754 165  
burian@nestinterier.cz

### Bratislava

Light Park – JC Design  
Račianska 90  
831 02 Bratislava  
Slovakia

+421 902 899 555  
info@jcdesign.sk

### London

Fraser Grace  
93-99 Goswell Road  
London EC1V 7EY  
United Kingdom

0207 336 7222  
sales@kopplus.co.uk

### Vienna

RIM Austria  
Wilhelminenstraße 11  
1160 Vienna  
Austria

+43 699 1486 7010  
chalupa@rim.cz

### Budapest

Hungaro – Rim Kft.  
Cziráki str. 26-32.  
HU-1163 Budapest  
Hungary

+36 1 404 3093  
secretary@hungarorim.hu